

PTP AGRIBUSINESS «ARECHI 2020» Il Polo Tecnico-Professionale come volano di sviluppo territoriale

Poli Campania e Puglia: un modello di sinergia
multiregionale



Dott. Giuseppe Maggi
Dott.ssa Maria Grazie Piepoli
Prof. Vito Nicola Savino

Fondazione ITS
"Agroalimentare" Puglia

Pietrelcina (BN)- Lomardi Park Hotel
17 giugno 2014

Premesso che:

Le imprese chiedono **esperti** cioè tecnici in
possesso di una **solida preparazione di base** ed
in possesso di **specifiche competenze**,
acquisite mediante
percorsi formativi professionalizzanti di qualità
(**didattica laboratoriale e tirocinio**)

Come si possono formare gli ESPERTI?

- ▶ Formazione post diploma:
 - Istruzione e Formazione Tecnica Superiore (IFTS);
 - **Istruzione Tecnica Superiore (ITS)**;
 - Corsi di specializzazione teorico-pratico
- ▶ Tirocini formativi (progetto formativo)

- ▶ Alta formazione:
 - Master Universitari (di Primo e Secondo livello);
 - Corsi di specializzazione;
 - Dottorato di Ricerca
- ▶ Tirocini formativi (progetto formativo)

Cosa si deve intendere per percorsi formativi di qualità?

**L'insieme delle conoscenze e delle
competenze erogate nell'ambito di un percorso
formativo hanno la capacità di soddisfare le
esigenze** espresse ed implicite di chi **le utilizza**.

Chi sono gli utilizzatori delle conoscenze e competenze acquisite?

Le imprese.

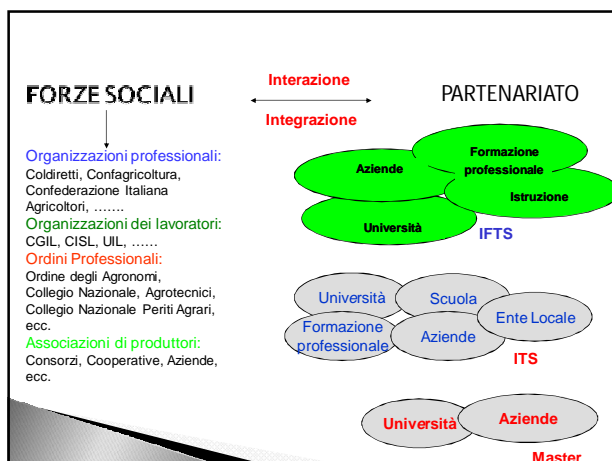
Quali sono le condizioni minime per erogare una formazione di qualità?

- Conoscere i fabbisogni formativi **reali** (esigenze espresse ed implicite)
- Disporre di Formatori di qualità (con una preparazione specifica ed aggiornata)
- Disporre di idonee strutture di supporto (laboratori atti a raggiungere gli obiettivi formativi del percorso formativo)

Quali sono le condizioni necessarie per l'attivazione di un percorso formativo professionalizzante di qualità?

Interazione e integrazione tra:

- Scuole
- Formazione Professionale
- Enti Locali
- Dipartimenti Universitari – Enti di Ricerca
- Mondo del Lavoro – Imprese
- Forze sociali



Come può essere raggiunto questo obiettivo?

- Con i "nuovi strumenti" che il Legislatore ha messo a disposizione per lo sviluppo socio-economico del Paese.

ITS
Istituti Tecnici Superiori
DPCM 25/01/2008



P
Poli tecnico - professionali
DI del 7/02/2013

Sono percorsi speciali di alta tecnologia: formano Tecnici Superiori

Sono intesi come la **interconnessione funzionale** tra i soggetti della filiera formativa e le imprese della filiera produttiva

In Campania e in Puglia quanto previsto dal Legislatore nazionale ha trovato applicazione?

Si, si è sulla buona strada.

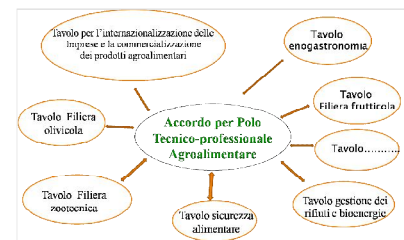
In particolare,

IN PUGLIA

Accordo di Collaborazione per la costituzione del Polo Tecnico Professionale per il comparto agroalimentare in Puglia
(15 aprile 2013)



10 settembre 2010



2 luglio 2013

IN CAMPANIA



14 marzo 2013

Costituenda Fondazione ITS
Agroalimentare Campania

Convenzione Campania -Puglia: un modello di sinergia multiregionale

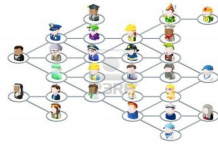
Art. 2 - Oggetto principale

Oggetto principale della presente Convenzione è la formalizzazione dei rapporti di collaborazione tra la **Fondazione Agroalimentare Puglia** ed il **Polo Agribusiness Campania** per la messa in atto di azioni coordinate per:

- acquisire, progettare ed erogare un offerta formativa omogenea nonché promuovere rapporti stabili con Enti pubblici (Province, Comuni, Camere di Commercio, ecc.), Organismi di diritto pubblico, Enti privati, Organizzazioni e Ordini professionali, Consorzi e Associazioni di imprese, ecc. operanti nelle regioni Campania e Puglia;

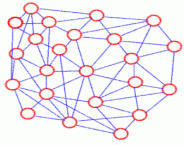
- rendersi promotori presso le rispettive amministrazioni regionali, di iniziative finalizzate alla realizzazione di piani formativi multiregionali nell'ambito della filiera agribusiness (intesa come correlazione dei comparti agroalimentare, enogastronomico, turismo e beni culturali).

Cosa può fare ognuno di **noi** per contribuire a concretizzare quanto previsto dal Legislatore?



Promuovere la costituzione di:

RETI STABILI ED OPERATIVE



Reti stabili ed operative

Tra chi?

Tra gli **attori** della **filiera formativa** (scuole, università, enti di ricerca pubblici e privati, enti di formazione, ordini ed organizzazioni professionali, sindacati, enti locali, ecc.) e della **filiera produttiva** (**imprese singole ed associate**, ordini ed organizzazioni professionali, forze sociali, enti locali, opinione pubblica, ecc.).

Cioè di **TUTTI NOI**

grazie per la cortese attenzione