

POR PUGLIA FESR – FSE 2014 – 2020
ASSE X - Avviso Pubblico n. 6/FSE/2017, DGR n. 1417 del 05/09/2017 (BURP n. 107/2017)
Corso ITS VII Ciclo “Tecnico superiore per la Valorizzazione delle
Produzioni Locali di Qualità”
(Acronimo: AGRO LOCAL QUALITY)

Docente: Accogli Rita

AREA: Il territorio e le produzioni

UF: Biodiversità vegetale



BIODIVERSITA' VEGETALE

ITS Agroalimentare
Lezione del 11/01/18

Orticoltura salentina: passato e presente

Varietà locali recuperate nel corso del Progetto

**BiodiverSO: distribuzione, grado di erosione, aspetti
nutrizionali e utilizzi locali**



La scomparsa degli ecotipi locali

Anche in Salento la perdita di biodiversità è stata drastica negli ultimi 25 anni. Molte cultivar locali sono ancora presenti solo grazie all'attività di agricoltori che ne hanno perpetuato la coltura per consumo personale/familiare e non per convenienza economica.



Nespolo d'inverno



Susino «cuore di dama»



Mandorlo barese



Melo di San Giovanni





Fondo Europeo Agricolo per lo Sviluppo Rurale:
L'Europa investe nelle zone rurali



**REGIONE
PUGLIA**



PSR PUGLIA

||||| 2014 - 2020

COLTIVIAMO IDEE
RACCOGLIAMO FUTURO

Reg. CE n. 1305/2013 Programma di Sviluppo rurale per la Puglia 2014/2020. Misura 10 - Sottomisura 10.2 Operazione 1 "Programma per la conservazione e valorizzazione delle risorse genetiche in agricoltura"

Biodiverso

Biodiversità delle Specie Orticole della Puglia

Orticoltura salentina: passato e presente

Varietà locali recuperate nel corso del Progetto BiodiverSO: distribuzione, grado di erosione, aspetti nutrizionali e utilizzi locali

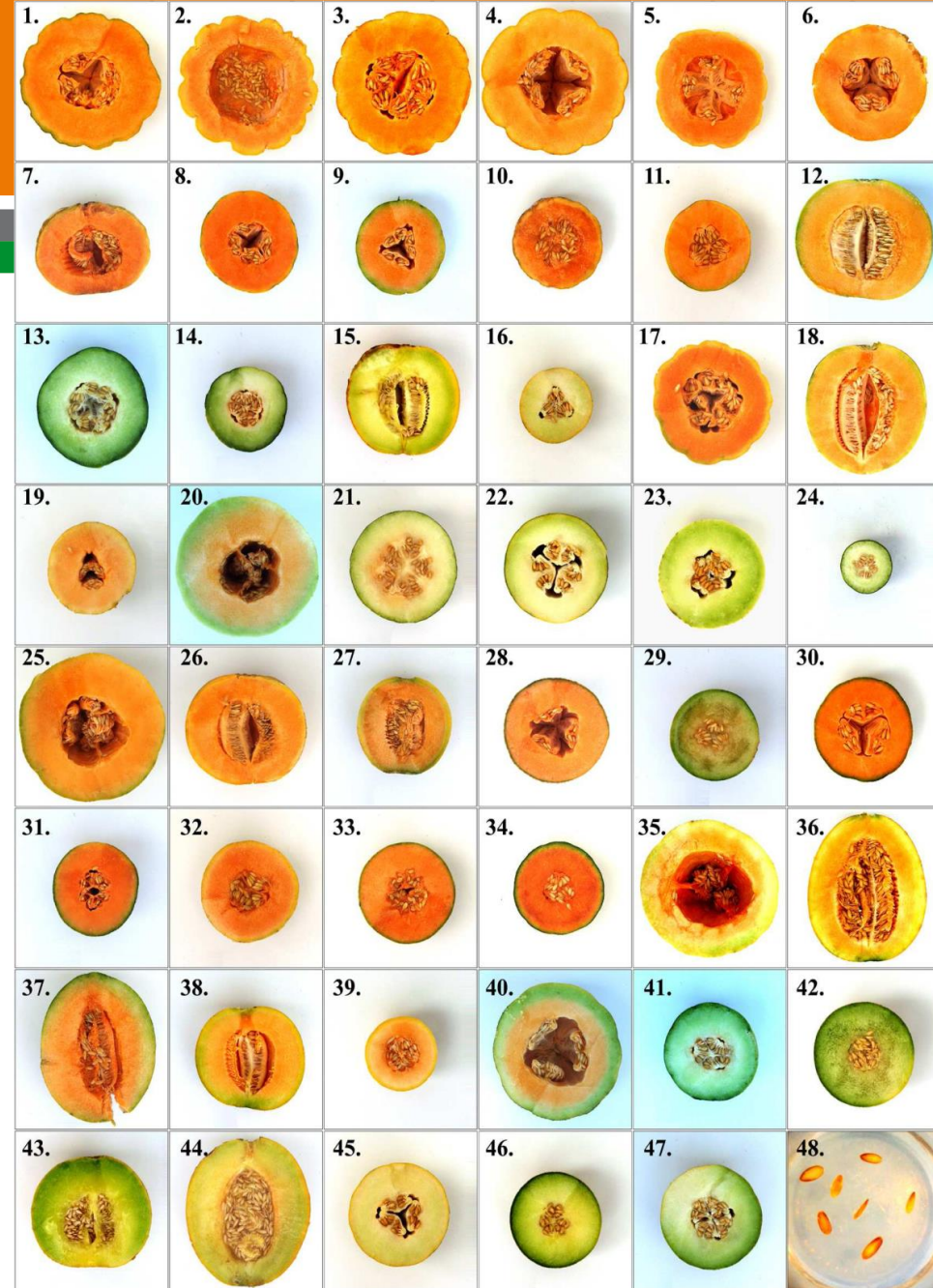
FONDAZIONE ITS AGROALIMENTARE PUGLIA

Corso ITS VII Ciclo 2017-19 "Tecnico Superiore la Valorizzazione delle Produzioni Locali di Qualità"

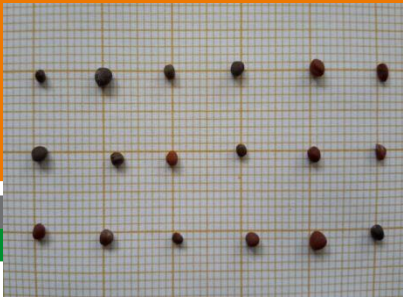


Estinzione ed erosione genetica

- Attività di selezione delle piante svolta dai “contadini” per avere sementi
- Utilizzo di semente ibrida
- Parziale sostituzione di varietà locali con cultivar alloctone più produttive
- Adeguamento alle richieste dei consumatori, con prodotti conformi a standard organolettici ed estetici decisi dal mercato.



Brassica oleracea L. var. italica Plenck



Cavolo leccese

PRODUZIONE

Semina: luglio-agosto

Trapianto: fine settembre –ottobre

epoca di raccolta del prodotto edule: dicembre - aprile;

durata del ciclo produttivo: 6 - 7 mesi.

Caratteri della pianta in fase produttiva

Altezza delle piante: 60-110 cm; foglie basali: lunghezza cm 50-90 , larghezza 10-15 cm, lamina fortemente incisa;

nervatura centrale: larghezza 1,5-2 cm; spessore della sezione: 1-1,5 cm

CARATTERI DEL PRODOTTO

(infiorescenza con porzione di stelo e foglie tenere):

altezza: 15 - 30 cm;

Compattezza dell'infiorescenza: bassa;

bocci fiorali ben evidenti; fiori bianchi /gialli (varietà differenti?)



Brassica oleracea L. var. *italica* Plenck



Si tratta di un ortaggio tradizionale, esclusivo della subregione salentina, coltivato a margine delle altre colture. Infatti, tale ortaggio non dà un prodotto apprezzabile dal punto di vista commerciale, per cui i contadini continuano a coltivarlo ad esclusivo consumo familiare.

Le proprietà salutistiche di questi broccoli locali (galattogena, vitaminica, rinforzante) sono ancora tramandate nelle credenze popolari. Recentemente, è stato valutato che i broccoli di *mugnulu*, hanno un elevato contenuto (2.96 $\mu\text{Mol/g}$) di indolo Glucosinolates (GLS), seguito da alifatici GLS (2.12 $\mu\text{Mol/g}$) e aromatici GLS (0.59 $\mu\text{Mol/g}$).



Daucus carota L.



PRODUZIONE:

Semina: luglio-agosto

Trapianto: ottobre

Caratteri della pianta in fase produttiva

Altezza delle piante : 60-110 cm

epoca di raccolta del prodotto edule: dicembre - febbraio;

durata del ciclo produttivo: 3mesi.

CARATTERI DEL PRODOTTO (carota):

uniformità: bassa;

Lunghezza: 15-25 cm;

forma: conico-allungata spesso terminante con un'espansione apicale sottilissima;

diametro al colletto: 3-5 cm;

Peso: 50 - 130 g;

Colore dell'epidermide: diverse gradazioni di arancio e viola rossastro (codice HTML # C0007F)

Colore del midollo centrale: giallo (codice HTML # FFFF00)

Carota Santo Ippazio



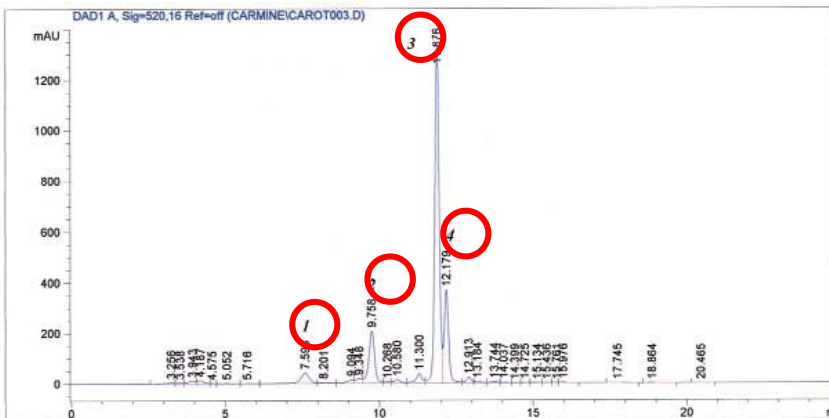
Daucus carota L. cv *pestanaca Santo Ippazio*



Si tratta di una varietà locale di carota, la cui coltivazione è mantenuta nel comprensorio di Tricase, Tiggiano e Specchia per un motivo prettamente religioso. Infatti, in occasione della festa di St Ippazio (18 gennaio) a Tiggiano viene organizzata la “Sagra della pestanaca” in occasione della quale i pochi coltivatori ormai rimasti espongono il prodotto sulle bancarelle del mercato. Nel valutare le proprietà salutistiche di tale ortaggio, è stato rilevato il discreto contenuto in cianidine e carotenoidi

Glucosio	Fruttosio	Saccarosio	Proteine	FAT	Carotenoidi totali	Cianidine totali
0,61±0,08	0,53±0,05	3,21±0,07	1,4±0,2	3,9±0,3	8,13±0,09	5,2±0,3

Contain: glucose, fructose, saccharose, proteins (Nx5,21), total food fiber (FAT) (g/100 g PF) and total carotenoidi, express as equivalent β -carotene and antocianine, express as cianidina 3-glucoside equivalent (mg/100 g PF) of a variety salentina of *Daucus* carrot.



cromatogramma HPLC DAD in order to cianidine (cyn) present in salentina *Daucus carota* L.

- (1) Cyn 3(2"xilosil-galattoside), (2) Cyn 3(2"xilosil-6"-feruloil-glucosil-galattoside)
- (3) Cyn 3[2"xilosil-6"-
- (4cumaroil)glucosil-galattoside], (4) Cyn 3(2"xilosil-6"sinapoil-glucosil-galattoside).



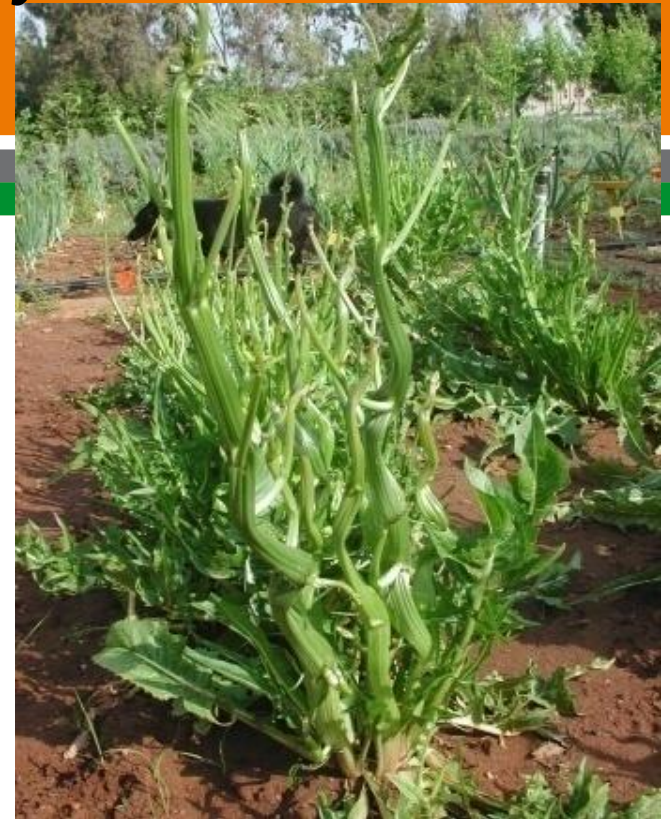
Cichorium intybus L.



Cicoria di Galatina



Cicoria d'estate



Cicoria d'aprile



Cicoria riccia



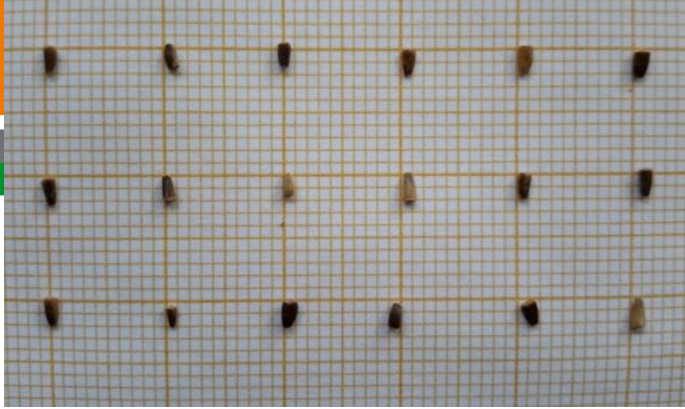
Cicoria di maggio

Le diverse varietà locali, selezionate nel corso dei secoli, permettono di ampliare il calendario colturale e di avere a disposizione l'ortaggio per tutto l'anno

local cv	gen	feb	mar	apr	mag	giu	lug	ag	sett.	ott	nov	Dic
<i>de Galatina</i>												
<i>cicora rizza</i>												
<i>mascialura</i>												
<i>d'estate (o all'acqua)</i>												
<i>Cicoria d'aprile</i>												



Cicoria di Galatina



Produzione:

Semina: giugno-luglio

Trapianto: fine agosto-settembre

Caratteri della pianta in fase produttiva

Altezza delle piante: 50-60 cm

epoca di raccolta del prodotto edule: novembre- marzo;

durata del ciclo produttivo: 5-6 mesi.

Foglie: colore verde lucido; lamina fortemente incisa (sia nelle foglie esterne che in quelle interne); nervatura centrale larga da 1-1,5 cm nella parte mediana

Caratteri del prodotto: scapo fiorale (= sommità del fusto con bocci fiorali)

Altezza al primo taglio: 10 - 15 cm; Forma: cilindrico-conica; diametro : 10-15 cm; numero di ramificazioni aderenti al l'asse principale: 10-20

sezione trasversale: quasi circolare



Cicoria mascialura



PRODUZIONE:

Semina: ottobre

Trapianto: dicembre

Caratteri della pianta in fase produttiva

Altezza delle piante : 30-40 cm

epoca di raccolta del prodotto edule: maggio-luglio;

durata del ciclo produttivo: 4-5 mesi.

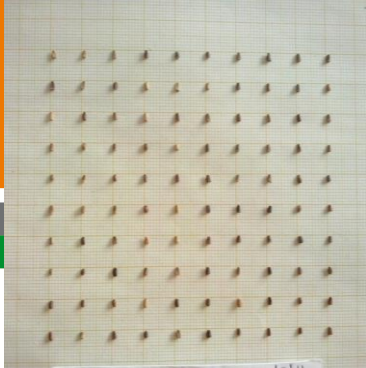
Foglie: colore verde lucido; lamina a margine dentato o con brevi incisioni nelle foglie esterne, intera in quelle interne; nervatura centrale larga da < 1 cm nella parte mediana

CARATTERI DEL PRODOTTO (scapo fiorale)

Altezza al primo taglio: 10 - 15 cm; Forma: cilindrica; diametro: 10 cm; numero di ramificazioni aderenti all'asse principale: 10-15
sezione trasversale: circolare-ellittica



Catalogna bianca di Tricase



PRODUZIONE:

Semina: giugno-luglio

Trapianto: seconda decade di agosto-settembre

Caratteri della pianta in fase produttiva

Altezza delle piante : 40-50 cm

epoca di raccolta del prodotto edule: novembre - marzo;

durata del ciclo produttivo: 5-6 mesi.

Foglie: colore verde chiaro; lamina fortemente incisa nelle foglie esterne, intera in quelle interne;
nervatura centrale larga 2,5-3 cm nella parte basale, 1,5-2 cm nella parte mediana

CARATTERI DEL PRODOTTO (scapo florale):

Altezza al primo taglio: 10 - 20 cm; Forma: conica; diametro : 10-15 cm; numero di ramificazioni aderenti all'asse principale: 10-15
sezione trasversale: circolare/ellittica



Cicoria otrantina



PRODUZIONE

Semina: ottobre-novembre

Trapianto: dicembre /gennaio

Caratteri della pianta in fase produttiva

Altezza delle piante : 30-40 cm

epoca di raccolta del prodotto edule: maggio- agosto;

durata del ciclo produttivo: 4-5 mesi.

Foglie: colore verde lucido; lamina a margine intero con brevi denti nelle foglie esterne; nervatura centrale larga < 0,5 cm nella parte mediana

CARATTERI DEL PRODOTTO (scapo fiorale)

Altezza dello scapo al primo taglio: 10 - 20 cm; Forma: cilindrico-allungata; diametro: < 10 cm; numero di ramificazioni aderenti al l'asse principale: 10-20

sezione trasversale: circolare-ellittica



Cucumis melo L.

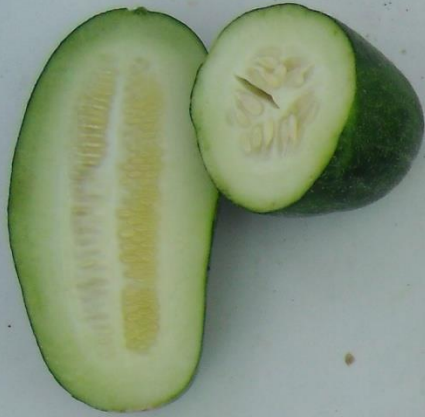


IL GENERE *CUCUMIS MELO* L. NEL SALENTO: CAROSELLO E BARATTIERE

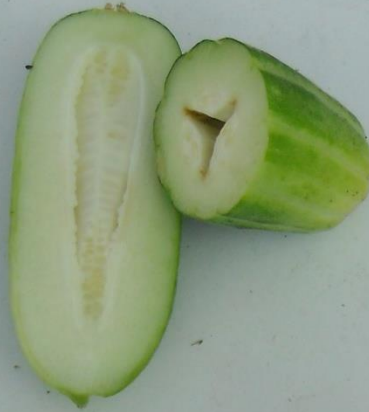
- Viene denominato **Carosello** la pianta il cui frutto presenta una forma cilindrica ad estremità arrotondata, mentre **Barattiere** quando ha una forma tendenzialmente sferica o sub-sferica ed affusolata nella zona pedunculare. Nell'areale barese i barattieri sono molto diffusi, con la loro caratteristica forma arrotondata e polpa più coriacea, mentre nell'areale leccese e brindisino sono maggiormente diffusi i caroselli.
- Sino a 10-15 anni fa, il mercato locale non offriva tale ortaggio, lo si trovava solo presso i contadini che lo coltivavano per consumo familiare, tra luglio e agosto; oggi, invece, lo si ritrova in tutti i punti vendita di ortofrutta, disponibile per un arco temporale molto più ampio, perché ben si presta alla coltivazione controllata in serra.



Peponidi di *Cucumis melo* L. in sezione longitudinale e trasversale



Cucumis melo L.
- *netta* - var. *neta*
25/07 - *Ustica* -



Cucumis melo L.
- *fabata* - var. *fabata*
25/07 - *Ustica* -



Cucumis melo L.
- *blava* - var. *blava*
25/07 - *Ustica* -



Cucumis melo L.
- *suto* -
25/07

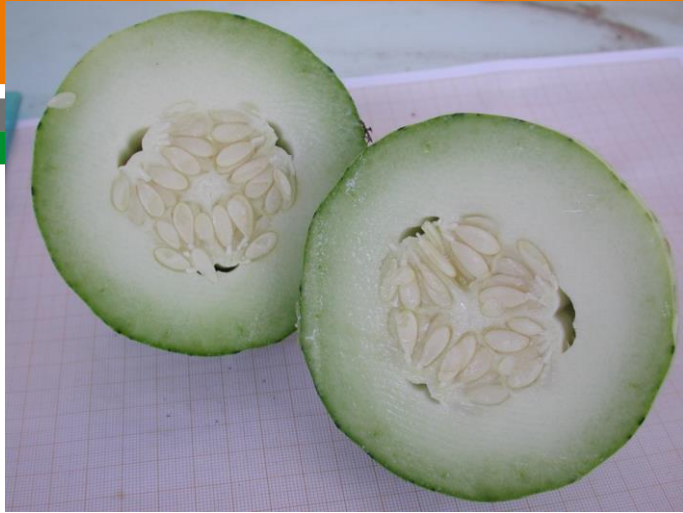


Cucumis melo L.
- *longano d'Oltanto* -
25/07



Cucumis melo L.
- *Martini Franca* -
25/07

Meloncella – provenienza: Martina Franca



Pianta:

accrescimento: indeterminato

Ciclo produttivo

Semina: febbraio-marzo

epoca di raccolta: giugno - settembre; durata del ciclo produttivo: circa 4 mesi.

Caratteri del prodotto (peponide):

Peso: 250-450 g

Diametro (nel punto di maggior sfericità): 6-9 cm

Lunghezza: 9-11 cm

Forma: ovoidale-tondeggiate; costolature poco pronunciate

colore epidermide: verde chiarissimo con chiazze verde scuro longitudinali

uniformità: media



Meloncella bianca – provenienza: Leverano



Pianta:

accrescimento: indeterminato

Ciclo produttivo

Semina: febbraio-marzo

epoca di raccolta: giugno - settembre; durata del ciclo produttivo: circa 4 mesi.

Caratteri del prodotto (peponide):

Peso: 250-800 g

Diametro (nel punto di maggior sfericità): 6-9 cm

Lunghezza: 10-17 cm

Forma: ovoidale allungata; costolature evidenti ma non pronunciate

colore epidermide: verde chiarissimo, anche nelle costolature (appena abbozzate), con chiazze biancastre alle estremità o nelle zone a contatto con il terreno

uniformità: media



Meloncella fasciata – provenienza: Leverano



- Pianta:**
accrescimento: indeterminato
- Ciclo produttivo**
Semina: febbraio-marzo
epoca di raccolta: giugno - settembre; durata del ciclo produttivo: circa 4 mesi.
- Caratteri del prodotto (peponide):**
Peso: 200-500 g
Diametro (nel punto di maggior sfericità): 6-8 cm
Lunghezza: 10-15 cm
Forma: ovoidale allungata; costolature profonde
colore epidermide: verde chiaro con maculature biancastre; biancastro nelle costolature
uniformità: media



Meloncella nera – provenienza: Leverano



Pianta:

accrescimento: indeterminato

Ciclo produttivo

Semina: febbraio-marzo

epoca di raccolta: giugno - settembre; durata del ciclo produttivo: circa 4 mesi.

Caratteri del prodotto (peponide):

Peso: 250-400 g

Diametro (nel punto di maggior sfericità): 6-8 cm

Lunghezza: 12-17 cm

Forma: ovoidale allungata; costolature assenti o poco evidenti

colore epidermide: verdone sfumante al giallo alle estremità o nelle zone a contatto con il terreno

uniformità: media



Pomodoro di Manduria



Pianta:

accrescimento: determinato; altezza pianta: 70-90 cm; ramificazioni principali: 2-4; palchi fiorali: 3-4.

Ciclo produttivo

Semina: gennaio-febbraio; epoca di raccolta: giugno - settembre; durata del ciclo produttivo: circa 4 mesi.

Caratteri del prodotto (bacca):

peso: 10 - 25 g;

diametro: 20 - 30 mm;

lunghezza: 25 - 35 mm;

forma: A (nei primi frutti) ovoidale allungata con mucronatura apicale ; B (negli ultimi frutti) tondeggiante, quasi sferica

uniformità: bassa;

colore esterno: rosso intenso;

lunghezza del peduncolo dal punto di abscissione: 1 - 1,5 cm.



Pomodoro racalino – (varietà reperita su Tricase)



Pomodoro - Tricase
29/09/2014

Pianta:

accrescimento: determinato; altezza pianta: 70-100 cm; ramificazioni principali: 2-3; palchi fiorali: 2-3.

Ciclo produttivo

Semina: gennaio-febbraio; epoca di raccolta: giugno - settembre; durata del ciclo produttivo: circa 4 mesi.

Caratteri del prodotto (bacca):

peso: 10 - 25 g

diametro: 30 - 40 mm

lunghezza: 25 - 35 mm

Forma: tondeggianta ma leggermente appiattita

uniformità: alta

colore esterno: rosso intenso

lunghezza del peduncolo dal punto di abscissione: 1,5 cm.



Pomodoro paesano



Pianta:

accrescimento: determinato ma tendente a prostrarsi; altezza pianta: 70-120 cm; ramificazioni principali: 3-5; palchi fiorali: 3-5.

Ciclo produttivo

Semina: gennaio-febbraio; epoca di raccolta: giugno - settembre; durata del ciclo produttivo: circa 4 mesi.

Caratteri del prodotto (bacca):

peso: 20 - 95 g;

Asse maggiore: 30 -50 mm;

lunghezza: 35 – 45 mm;

Forma: tondeggiane

uniformità: media

colore esterno: rosso intenso

lunghezza del peduncolo dal punto di abscissione: 1,5-2 cm.



Pomodoro di Morciano



Pianta:

accrescimento: determinato ma tendente a prostrarsi; altezza pianta: 70-100 cm; ramificazioni principali: 3-5; palchi fiorali: 3-5.

Ciclo produttivo

Semina: febbraio; epoca di raccolta: maggio-luglio; durata del ciclo produttivo: circa 3 mesi.

Caratteri del prodotto (bacca):

peso: 35 - 95 g;

Asse maggiore: 40 -70 mm;

lunghezza: 35 – 50 mm;

Forma: tondeggiane

uniformità: bassa

colore esterno: rosso intenso

lunghezza del peduncolo dal punto di abscissione: 1,5-2 cm.



Caratterizzazione biochimica di pomodoro da serbo (pomodoro d'inverno)

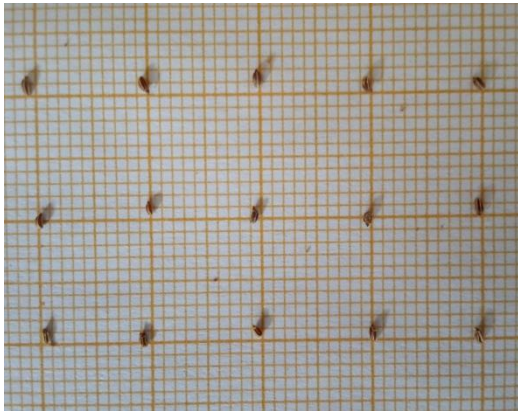


Sono stati valutati i contenuti di licopene, β -carotene, luteina e la presenza di acidi fenolici e flavonoidi, in nove accessioni di pomodoro d'inverno coltivate in diverse località del Salento.

Campione	%SS	β -carotene (mg/kg SF)	Lycopene (mg/kg SF)
Botrugno	8,1 \pm 0,4b	36,58 \pm 0,39a	54,18 \pm 1,27e
Brindisi "pirunella"	9,1 \pm 0,4ab	9,65 \pm 0,38d	106,44 \pm 1,10a
Brindisi rossi	9,6 \pm 0,3a	15,31 \pm 0,42c	77,07 \pm 1,21c
Minervino	8,5 \pm 0,5b	7,61 \pm 0,31d	59,01 \pm 1,16e
Morciano	9,3 \pm 0,4ab	15,21 \pm 0,47c	65,24 \pm 1,28d
Palmariggi	8,9 \pm 0,4ab	13,43 \pm 0,39c	96,35 \pm 1,17b
Serranova yellow	9,1 \pm 0,4ab	24,77 \pm 0,39b	8,98 \pm 1,23f
Serranova red	8,5 \pm 0,3b	9,64 \pm 0,41d	89,67 \pm 1,26b
Tricase	8,0 \pm 0,3b	19,16 \pm 0,38b	46,96 \pm 1,21



Sedano – provenienza Torrepaduli



Pianta:

accrescimento: determinato

Colore delle foglie: verde lucente

Ciclo produttivo

Semina: primavera con possibilità di semine scalari per raccolte scalari;

durata del ciclo produttivo: circa 6 mesi.

Caratteri del prodotto (pianta in fase vegetativa):

altezza pianta a maturità: 50-0 cm; numero di verticilli fogliari: 5-8 ; lunghezza: 35 – 50 mm;

Peso singola pianta: 250 - 400 g

coste: piene, a bassa filosità, di colore verde chiaro; larghezza alla base: 2-4 cm; lunghezza del picciolo 13-20 cm; sezione: leggermente concava

uniformità: alta



Aglio - provenienza: Giuggianello



Ciclo produttivo

semina: novembre

Produzione: maggio

Caratteri del prodotto (bulbo):

altezza pianta a maturità: ?

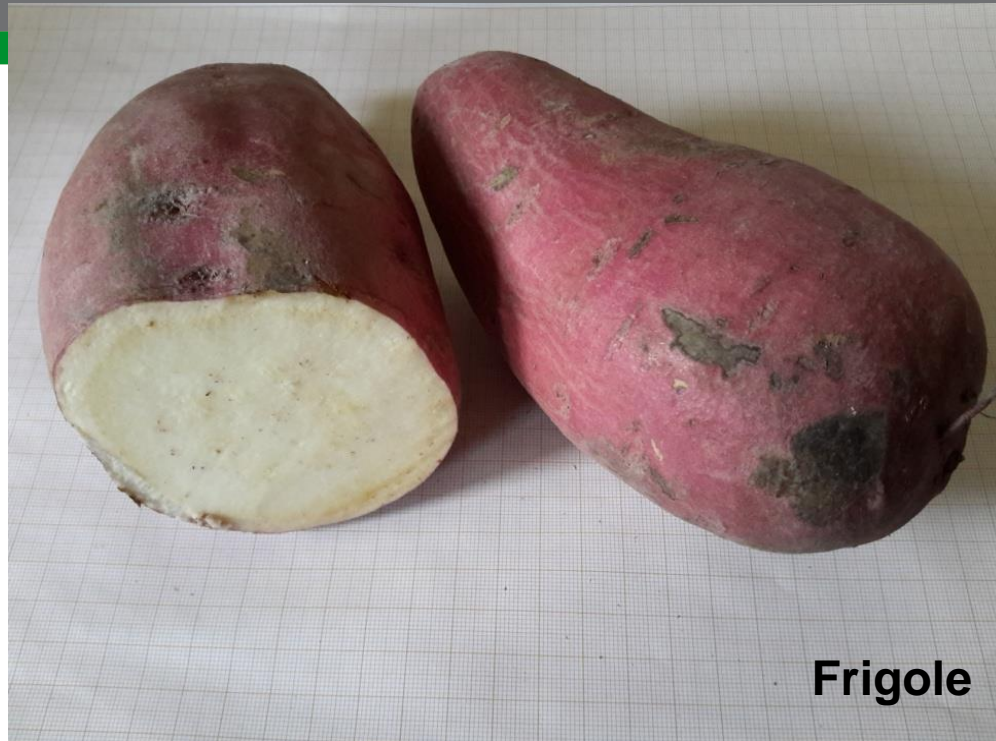
numero di spicchi: 6-12

Peso: 40-60 g

Uniformità nella pezzatura: media



Batata leccese



Ciclo produttivo

semina: primavera

produzione: autunno-inverno

durata del ciclo produttivo: 6 mesi

Caratteri del prodotto (tubero):

Peso: 100-800 g

Forma: ovale con una estremità più allungata

colorazione dell'epidermide: vinaccia; colorazione della polpa: bianca

Uniformità nella pezzatura: media



Batata leccese – provenienza Surbo



Ciclo produttivo

semina: primavera

produzione: autunno-inverno

durata del ciclo produttivo: 6 mesi

Caratteri del prodotto (tubero):

Peso: 100-500 gr

Forma: affusolata con entrambe le estremità terminanti a punta

colorazione dell'epidermide: rosso-marrone; colorazione della polpa: gialla

Uniformità nella pezzatura: media



Almanacco BiodiverSO

Biodiversità delle Specie Orticole della Puglia

