



Ministero dell'Istruzione
dell'Università
e della Ricerca

Regione Puglia
Assessorato al Diritto allo
Studio e alla Formazione



FONDAZIONE ITS
ISTITUTO TECNICO SUPERIORE

Area "Nuove Tecnologie per il Made in Italy
Sistema Alimentare - Settore Produzioni Agroalimentari"

Aderisci anche tu alla
FONDAZIONE ITS
AGROALIMENTARE PUGLIA

WWW.ITSAGROALIMENTAREPUGLIA.IT

ATTUALI SOCI DELLA FONDAZIONE

IMPRESE (N. 9)

- *ACMC Fruit di Locorotondo (BA)*
- *Apulian Selection – Crispiano (TA)*
- *Caroli Stefano di Martina Franca (TA)*
- *CSQA – Ente di certificazione*
- *D'Erchie s.r.l. – Montemesola (TA)*
- *Edison Consulting s.n.c. di Noci (BA)*
- *Enolife Srl di Montemesola (TA)*
- *Salumi Martina Franca Srl
Martina Franca (TA)*
- *Società Agricola F.lli Corrado & C.
di Pietro Angelo Corrado S.a.s. - Piantine
Ortofloricole di Torre S. Susanna (BR)*

ASSOCIAZIONI DI CATEGORIA RICONOSCIUTE DAL CNEL (N. 7)

- *Confagricoltura Puglia*
- *Confcooperative Puglia*
- *Confed. Italiana Agricoltori (CIA) Puglia*
- *Confed. Produttori Agricoli (COPAGRI) Puglia*
- *Confindustria Puglia*
- *Federazione Regionale Coldiretti Puglia*
- *Unione Alimentare della Confederazione
Nazionale dell'Artigianato e della Piccola
e Media Impresa di Bari (CNA)*

COLLEGI PROFESSIONALI (N. 3)

- *Collegio dei Periti Agrari e dei Periti
Agrari Laureati della Provincia di Bari*
- *Collegio dei Periti Agrari e dei Periti
Agrari Laureati della Provincia di BAT*
- *Collegio Interprovinciale degli Agrotecnici
e degli Agrotecnici Laureati di Bari – BAT*

CONSORZI (N. 3)

- *Associazione Regionale dei Consorzi di
Difesa Puglia (ASSOCODIPUGLIA)*
- *Consorzio Puglia Natura*
- *Consorzio Vivaistico Pugliese (Co.Vi.P.)*

COOPERATIVE (N. 2)

- *Cooperativa Progresso Agricolo, Fasano (BR)*
- *Cantine Due Palme - soc. coop. agricola
Cellino San Marco (BR)*

DISTRETTI TECNOLOGICI (N. 1)

- *Distretto Agroalimentare Regione Puglia
(D.A.RE)*

ENTI DI FORMAZIONE (N. 2)

- *Centro di Ricerca e Sperimentazione in
Agricoltura (CRSA) "Basile Caramia",
Locorotondo (BA)*
- *Consorzio Universitario per la
Formazione e l'Innovazione (Uni.Versus),
BARI*

ENTI LOCALI (N. 6)

- *Camera di Commercio Industria,
Artigianato ed Agricoltura di Brindisi*
- *Comune di Andria*
- *Comune di Cisternino*
- *Comune di Locorotondo*
- *Comune di Terlizzi*
- *Provincia di Bari*

GAL - GRUPPI DI AZIONE LOCALE (N. 2)

- Gruppo di Azione Locale (GAL)
"Terra dei Trulli e di Barento"
- Gruppo di Azione Locale (GAL)
"Valle d'Itria"

ISTITUTI DI CREDITO (N. 1)

- Banca di Credito Cooperativo (BCC) di
Locorotondo (BA)

ISTITUTI SCOLASTICI SUPERIORI (N. 17)

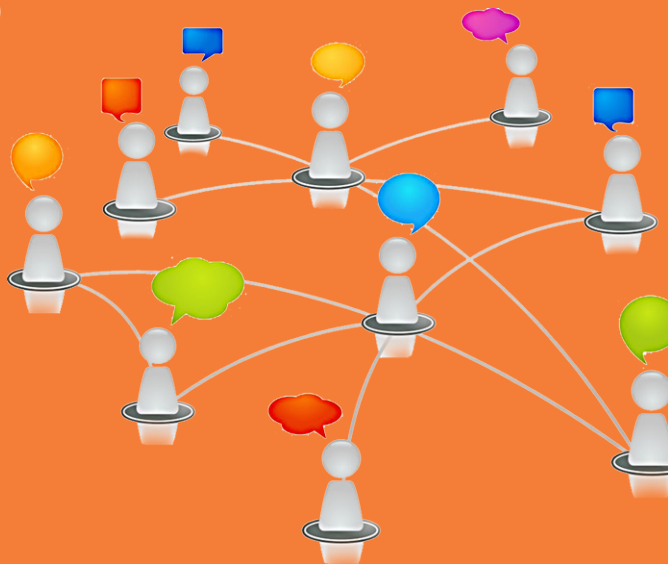
- IISS "B. Caramia
F. Gigante", Locorotondo (BA)
Istituto Scolastico di riferimento
- IIS "V. Bachelet/Alpi", Copertino (LE)
- IISS (IPSIA-ITC-LS)
"P. Sette", Santeramo in Colle (BA)
- IISS "A. Agherbino", Putignano (BA)
- IISS "E. Majorana - L. da Vinci"
Mola di Bari (BA)
- IISS "E. Pantanelli", Ostuni (BR)
- IISS "G. De Gemmis", Terlizzi (BA)
- IISS "G. Pavoncelli", Cerignola (FG)
- IISS "M. De Nora", Altamura (BA)
- IISS "T. Fiore", Modugno (BA)
- IPAA "G. Fortunato", Potenza (PZ)
- IPSSAR "A. De Pace", LECCE
- IPSSAR "A. Perotti", BARI
- IPSSAR, Castellana Grotte (BA)
- ITAS "C. Mondelli", Massafra (TA)
- ITC "D. Alighieri", Cerignola (FG)
- ITC "S. Pertini", Turi (BA)

ORDINI PROFESSIONALI (N. 3)

- Ordine dei Dottori Agronomi e dei Dottori
Forestali della Provincia di Bari
- Ordine dei Dottori Agronomi e dei Dottori
Forestali della Provincia di Taranto
- Ordine dei Tecnologi Alimentari di Puglia

STRUTTURE UNIVERSITARIE (N. 3)

- Università degli Studi di Bari Aldo Moro:
- Facoltà di Agraria
- Dipartimento di Protezione delle Piante e
Microbiologia Applicata (DPPMA)
- Università degli Studi di Foggia, Facoltà
di Agraria





MODALITÀ DI ADESIONE

SOCIO FONDATORE

I Soci Fondatori sono rappresentati nell'Assemblea e nel Consiglio di Indirizzo

MEMBRO PARTECIPANTE

I Membri Partecipanti sono rappresentati nell'Assemblea che nomina suoi rappresentanti nel Consiglio di Indirizzo in numero non superiore ad un terzo dei soci fondatori

IN QUALITÀ DI SOCIO FONDATORE

MESSA A DISPOSIZIONE DI RISORSE:

FINANZIARIE - UMANE - STRUTTURE

RISORSE FINANZIARIE:

Contributo di almeno € 500,00

- SCUOLE INVITATE A CANDIDARSI PER LA COSTITUZIONE DEL MEDESIMO ITS
- SCUOLE DI ALTRE REGIONI
- ORDINI ED ORGANIZZAZIONI PROFESSIONALI
- DISTRETTI TECNOLOGICI E PRODUTTIVI
- ENTI LOCALI
- AZIENDE/ENTI SEDI DI STAGE COINVOLTE NELL'AMBITO DI CORSI ITS ATTIVATI DALLA FONDAZIONE

Contributo di almeno € 1.000,00

- Tutti gli altri partner

L'Ente locale che mette a disposizione la Sede della Fondazione non ha l'obbligo di contribuire con risorse finanziarie



RISORSE UMANE:

Contributo di almeno 1 mese/uomo annuo per la partecipazione alle riunioni degli Organi istituzionali della Fondazione nonché alle attività rivolte all'acquisizione della domanda formativa del territorio ed alla promozione delle attività della Fondazione.

Costituisce obbligo per tutti i partner ad eccezione degli Enti locali, GAL ed Ordini professionali

STRUTTURE:

Messa a disposizione della Sede della Fondazione o di strutture idonee per la realizzazione di attività di informazione/promozione

- ENTI LOCALI

Messa a disposizione di aule/laboratori/campi per lo svolgimento delle attività didattiche

- SCUOLE - UNIVERSITÀ - ENTI DI FORMAZIONE

Messa a disposizione della propria struttura per lo svolgimento di esercitazioni/stage

- AZIENDE - DISTRETTI

La messa a disposizione di strutture costituisce obbligo per tutti i soci ad eccezione degli Enti locali, GAL ed Ordini professionali

IN QUALITÀ DI MEMBRO PARTECIPANTE

RISORSE FINANZIARIE:

Contributo di almeno € 500,00

- TUTTI GLI ALTRI PARTNER



RISORSE UMANE:

Contributo di almeno 70 ore uomo/anno per la partecipazione alle attività rivolte all'acquisizione della domanda formativa del territorio ed ad attività di promozione nonché ad eventuali riunioni degli Organi istituzionali della Fondazione

- TUTTI GLI ALTRI PARTNER

STRUTTURE:

Messa a disposizione della Sede della Fondazione o di strutture idonee per la realizzazione di attività di informazione/promozione

- ENTI LOCALI

Messa a disposizione di aule/laboratori/campi per lo svolgimento delle attività didattiche

- SCUOLE - UNIVERSITÀ - ENTI DI FORMAZIONE

Messa a disposizione la propria struttura per lo svolgimento di esercitazioni/stage

- AZIENDE - DISTRETTI

La messa a disposizione di strutture costituisce obbligo per tutti i membri ad eccezione degli Enti locali, GAL ed Ordini professionali

IN QUALITÀ DI SOCIO DA PARTE DI UN ISTITUTO DI CREDITO

- | | |
|----------------------|---|
| • SOCIO FONDATORE | Risorse finanziarie di almeno € 10.000,00 |
| • SOCIO PARTECIPANTE | Risorse finanziarie di almeno € 7.000,00 |
| • SOCIO SOSTENITORE | Risorse finanziarie di qualunque entità |



**IL
FUTURO
SI
GUADAGNA
CON UN NUOVO
PRESENTE**



WWW.ITSAGROALIMENTAREPUGLIA.IT



Fondazione ITS – Istituto Tecnico Superiore

Area “Nuove Tecnologie per il Made in Italy - Sistema Alimentare
Settore Produzioni Agroalimentari”

S.C. 138 C.da Marangi n. 26 - 70010 Locorotondo (BA)

Tel./Fax 080.4312767 | Cell. 346.1816334

info@itsagroalimentarepuglia.it - segreteria@itsagroalimentarepuglia.it -
pec: fonditsagroalimentare@legalmail.it

Seguici anche su:



A.G.A. Arti Grafiche Alberobello

70011 ALBEROBELLO (I - Ba) - C.da Popoieto, nc - Tel. 080.4322044 - Fax 080.4348073 - www.editriceaga.it - info@editriceaga.it