

**POR PUGLIA FESR – FSE 2014 – 2020**  
**ASSE X - Avviso Pubblico n. 6/FSE/2017, DGR n. 1417 del 05/09/2017 (BURP n. 107/2017)**  
**Corso ITS VII Ciclo “Tecnico superiore per la Valorizzazione delle**  
**Produzioni Locali di Qualità”**  
**(Acronimo: AGRO LOCAL QUALITY)**

**Docente: Ing. Andrea Palumbo**

**AREA: Base-Normative**

**UF: Sicurezza sui luoghi di lavoro RSPP/ASPP**



# Rischio cadute dall'alto

...



# Rischio

# Cadute dall'alto



# Rischio cadute dall'alto

## Lavori in quota – definizione (art. 107 D. Lgs. 81/2008)

Attività lavorativa che espone il lavoratore al rischio di caduta da una quota posta ad altezza superiore a **2 m** rispetto ad un piano stabile.



# Rischio cadute dall'alto

## Statistiche degli infortuni..

..giorni e ore più a rischio

- LUNEDI' E VENERDI' LE GIORNATE PIU' A RISCHIO

- L'ORA PIU' PERICOLOSA E' PRIMA DI PRANZO



# Rischio cadute dall'alto

## Statistiche degli infortuni..

Il rischio di caduta dall'alto è il fattore che presenta la maggior incidenza quanto a frequenza di casi d'inabilità permanente e di casi mortali.

## ..perchè?

- Non vengono rispettate le elementari norme di prevenzione
- Non viene svolta una sufficiente attività di formazione e informazione



# Rischio cadute dall'alto

## Dispositivi di Protezione Individuale (DPI)

### ..DPI di III categoria

I DPI anticaduta hanno il compito di arrestare l'eventuale caduta di una persona provocando minor danni possibili.

### ADEMPIMENTI GENERALI:

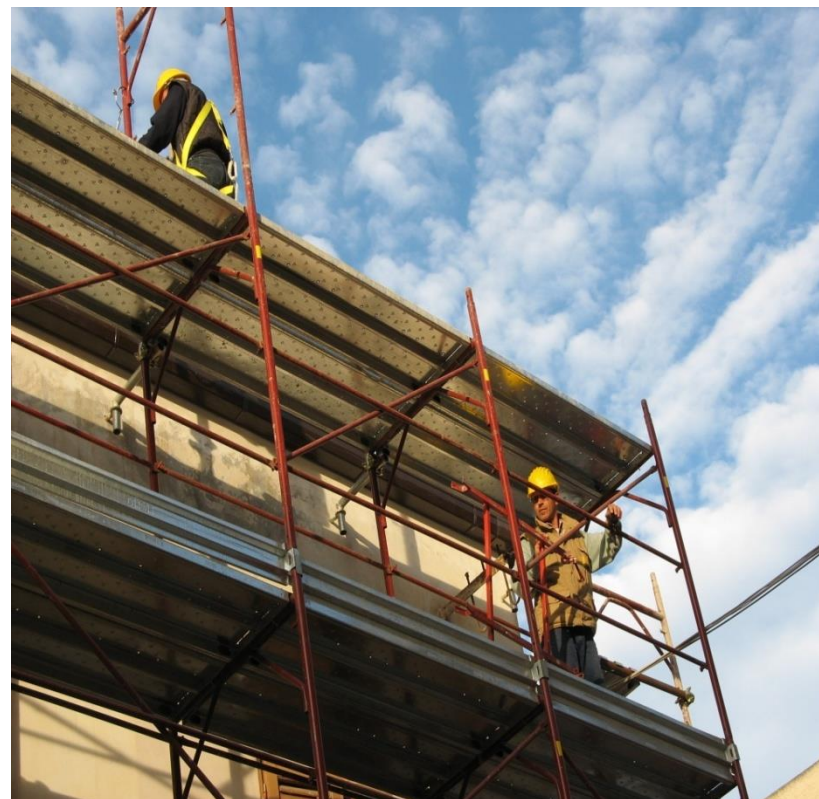
- Informazione ai lavoratori;
- Obbligo di revisione;
- Revisione periodica



# Rischio cadute dall'alto

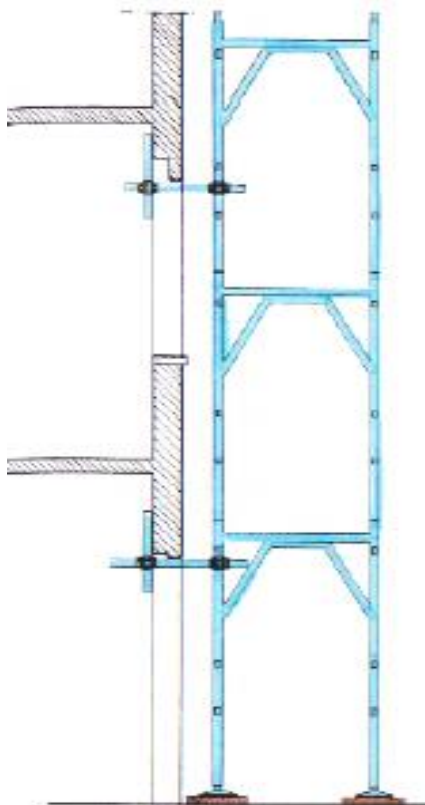
## Ponteggi..cosa sono?

Complesso delle opere provvisorie in legno o metallo, per sostenere operai e materiali durante la costruzione, restauro, manutenzione di un'opera



# Rischio cadute dall'alto

## Ponteggi..e le sue parti



Diagonale



Corrente



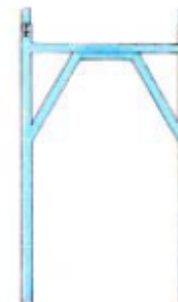
Corrente di testata



Basetta



Cavalletto





# Rischio cadute dall'alto

## Ponteggi..precauzioni

- Il montaggio e lo smontaggio devono essere eseguiti da personale esperto;
- Il ponteggio deve avere un piano di appoggio solido;
- Sui ponti di servizio è vietato qualsiasi deposito di materiali e attrezzature;
- E' vietato correre o saltare sugli intavolati del ponteggio
- E' vietato gettare dall'alto materiale di qualsiasi genere.



# Rischio cadute dall'alto

## Scale a pioli

L'utilizzo delle scale a pioli deve consentire ai lavoratori di disporre in qualsiasi momento di un appoggio e di una presa sicuri. In particolare il trasporto a mano di pesi deve **sempre consentire una presa sicura**.

Le scale a pioli devono:

- Avere dimensioni appropriate all'uso
- Essere sufficientemente resistenti
- I pioli devono essere incastrati nei montanti

Se in legno:

- non devono avere pioli con nodi passanti
- Non devono avere listelli inchiodati.

